

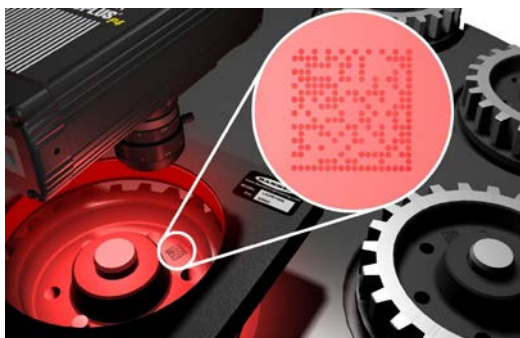
## Четене на DPM (Direct Part Marks) кодове върху автомобилни компоненти

Предизвикателство:

2D кодовете, вградени в автомобилни компоненти се проверяват на множество точки по време на монтажа на превозното средство. Кодовете са малки и сложни и могат да бъдат трудно различими от материала, в който са ецвани.

Решение:

Разположен на монтажната линия, четец на баркод ABR 7000 с многоцветни LED светлини интегрирани в устройството, проверява кода на всеки компонент, влизаш в зоната за проверка. ABR 7000 съчетава превъзходни възможности за декодиране с изображение с висока резолюция 1.3 MP (1280 x 1024 пиксела) и е в компактен метален корпус със степен на защита IP67.



Използвайки софтуера Barcode Manager, ABR 7000 може да бъде конфигуриран за осветяване на ярко или тъмно поле. Осветяването на тъмно поле е по-подходящо за приложения като това, когато DPM кодът е бил лазерно гравирен върху отразяваща повърхност. Тази конфигурация за осветление използва сините LED светлини, вградени в четеща на баркод, за да изглежда кодът много по-тъмен от околността.

Подобреният контраст между кода и повърхността на компонента позволява на ABR 7000 да заснеме подробно добре дефинирано изображение на контролираната област с всеки аспект на кода на Datamatrix. След това информацията, съдържаща се в кода, се проверява и изпраща през Ethernet връзка към системата за управление на фабриката, която записва данните.

Източник: Banner Engineering Corp.

Съставил: Пламен Нейков ©

СЕНЗОМАТ ООД